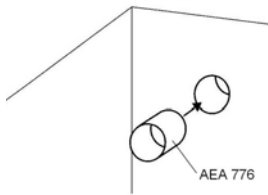
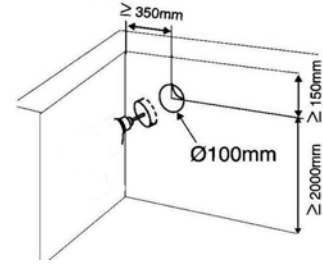




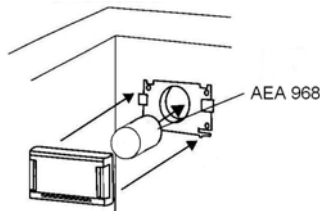
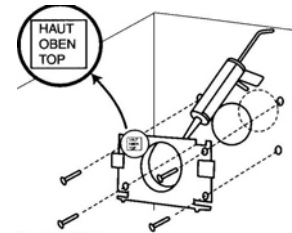
**EHT, EFT** típusú légbevezető elemek falátvezetésbe történő szereléséhez

1. Alakítsa ki a falon az Ø100 mm-es átvezető cső elhelyezésére alkalmas falátvezetést, egy korona fúró segítségével. Ügyeljen arra, hogy a légbevezetőhöz kapható teleszkópos átvezető cső külső átmérője Ø110 mm!  
(általában a mennyezet alatt 20-40 cm-el, lehetőleg a fűtőtest közelében),



2. Helyezze be és rögzítse az átvezető csövet (nem tartozék, de kiegészítőként rendelhető: AIRD 130-4WH-teleszkópos: 250-500 mm, vagy AEA 776 típusú 350 mm hosszú átvezető csövet).  
Cső belső Ø 96-98 mm, Cső külső Ø 110 mm.

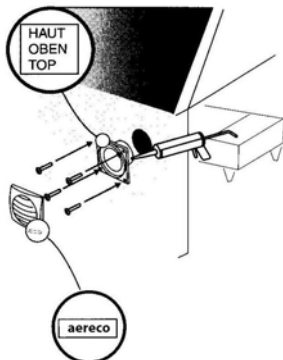
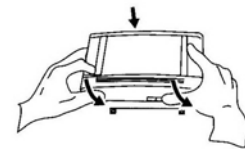
3. Belül szilikonnal tömítse, és csavarozza fel a falra az EHT légbevezető elem talpzatát,



4. Helyezze be a nyílásba az AEA-774 rovarhálót (ha nem szúnyoghálós külső rácsot használ-AEA-778). Amennyiben hangcsillapító betétet is rendelt, akkor azt is most kell elhelyeznie a csőbe (AEA 968),

**Figyelem!** Ha a AEA 967 hangcsillapító betétet is rendelt a szetthez, a nagyobb hangcsillapítás érdekében, akkor Ø 125 mm átvezető csőre és értelemszerűen nagyobb (Ø 130 mm) falátvezetés lesz szüksége.

5. Pattintsa fel a légbevezető elemet a talpzatra,



6. A homlokzaton szilikonnal tömítse és csavarozza fel a külső oldali esővédő rács talpzatát, helyezze be a hangcsillapító betétet, majd a rácsot pattintsa vissza a talpzatra.

**A FENTIEKTŐL ELTÉRŐ, SZAKSZERŰTLEN BEÉPÍTÉS  
KÖVETKEZMÉNYEIÉRT AZ Aereco Légtechnika Kft. SEMMINEMŰ  
FELELŐSSÉGET NEM VÁLLAL!**